



グローバルビレッジ津雲台の取り組み紹介と 健都との協働・交流の可能性

グローバルビレッジ津雲台 まちづくり協議会 代表幹事
共和メディカル株式会社 代表取締役 杉浦万正

2021/7/5

本日の内容

1.グローバルビレッジ津雲台の概要

2.入居テナント紹介

3.活動状況（これまで／今後）

4.まとめ



- ・まちづくりの取り組み紹介

- ・実証実験フィールドの1つとして、
協働・交流の可能性について

1. グローバルビレッジ津雲台の概要

グローバルビレッジ津雲台とは？

多世代、多国籍、多様化したライフスタイルや価値観を持つ人々が共に住み、地域共生社会のあるべきを目指した「まちづくり」です。

地域コミュニティ

周辺地域

- ・ 賃貸レジデンス
- ・ サ高住
- ・ シェアハウス
- ・ 医療・学習・物販・飲食

Panasonic Homes

- ・ 学生寮
- ・ 職員宿舎

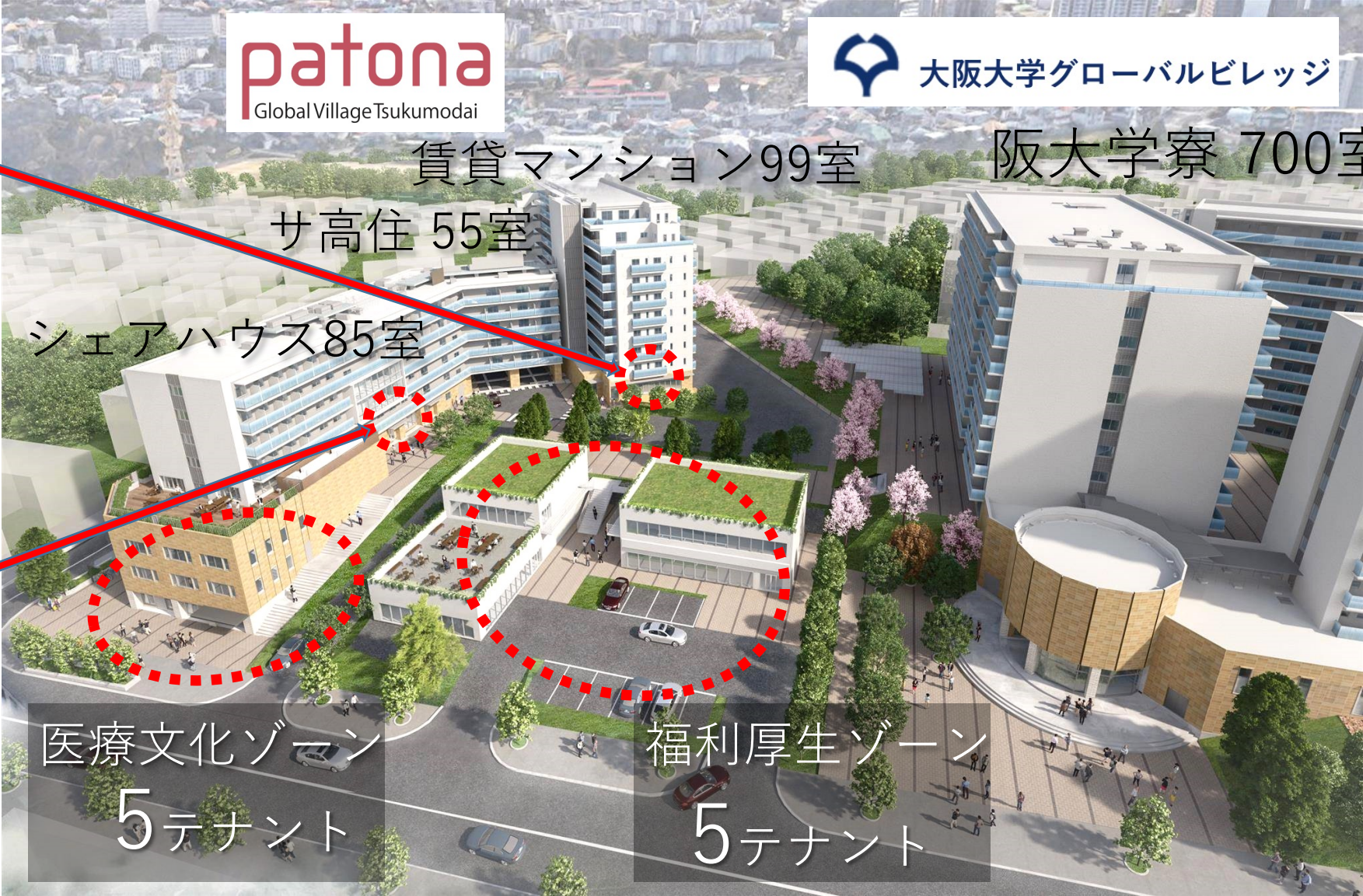
大学施設

日常的な多様性交流

グローバル人材の育成

グローバルビレッジ津雲台の概観図（上から見たら・・・）

約半分が大阪大学施設（海外留学生や教職員の宿舎）。残り半分が民間施設。



patona
Global Village Tsukumodai

 大阪大学グローバルビレッジ

賃貸マンション99室

阪大学寮 700室

サ高住 55室

シェアハウス85室

みんなの保健室
一般開放型



コミュニティ
レストラン
一般開放型



医療文化ゾーン
5テナント

福利厚生ゾーン
5テナント

2.入居テナント紹介

【大阪大学施設側】



グローバルな生活環境から人と人との インタラクションが芽生える新しいハウジング施設

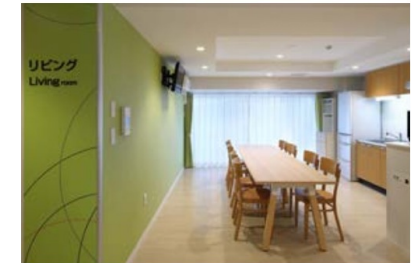
新しいハウジングでのグローバルな生活環境のもと、①幅広い見識に基づく確かな社会的判断力としての「教養」、②異なる文化的背景をもつ人と対話できる「国際性」、③自由なイマジネーションと横断的なネットワークを構想する「デザイン力」を備えた、「地域に生き世界に伸びる」を実践することができる人材の育成を目標として、様々な教育プログラムを計画しています。

学寮概要

- 10階建て・男女をエリアにより区分
- 日本人学生・留学生混住シェアタイプ (5人・7人・9人ユニット)
- リビング・キッチン・シャワー・トイレは共用
- 1階に共同浴場・宅配ボックス・メールボックスあり
- 各個室・共有部には家具等完備

個室概要

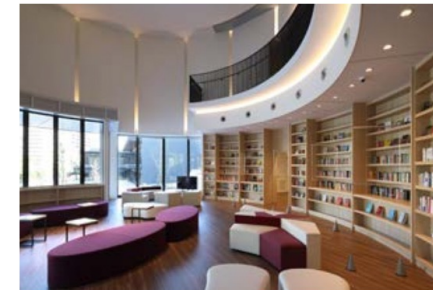
- 個室面積：約9㎡
- エアコン・机・椅子・本棚・ベッド・寝具・カーテン・デスクライト・物干しスタンド・Wi-Fi環境
- その他家具・家電等有料で追加レンタルできます。



学寮イメージ



グローバルコート



交流ラウンジ(地下1F)



交流ラウンジ(1F)

【民間付帯施設側】ファミリー賃貸、サービス付高齢者住宅（元気なシニア向け）、シェアハウス

パークナードフィット津雲台

パナソニック ホームズの賃貸マンション



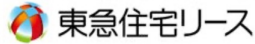
ペット飼育可能フロアあり
アップライトピアノなどの持ち込みOK

ワンルーム、1LDK、2LDK、3LDKと豊富なバリエーションで、単身者、夫婦、子供のいる世帯など幅広いニーズに対応。ペット足洗い場のあるエントランス、エレベーター2基設置など、住宅が暮らしの充実をサポート。3口ガスコンロのキッチン、浴室暖房乾燥機付きのバスルームなど、設備は、「パナソニック製」を採用しています。



お問い合わせ・ご相談はこちら
東急住宅リース株式会社
050-3177-4359 9時30分～18時

想いも、資産も。叶えていく。



ライツアパートメント

シェアハウス



全個室水回り設備併設、充実の共用部
これからのライフスタイルを見据えたシェア生活を提供

ライツアパートメントでは、個室に水回りを併設、フロア毎に共用部をご用意しました。充実した施設とともに、ゆとりある空間で交流ができる暮らしをご提供します。また、一步外へ出れば施設全体のコミュニティガーデンや、地域交流レストランがあります。そこで世代や国籍を超えた人々とのふれあいを通して、日常生活の中で新しい発見があるかもしれません。日本で最初の大規模ニュータウンである千里ニュータウン。誕生から半世紀以上が経ち、「新と旧」、「街と自然」が程よく共生するこのまちで、これからのシェアライフをサポートいたします。



各階に共用ラウンジを設け、ゆとりをもった空間での交流ができます。また、ライブラリーやワークスペースなどの設備もあり、用途に合わせて自分らしい暮らし方が実現できます。

お問い合わせ・ご相談はこちら
UDS株式会社
0120-347-099 10時～18時 定休日:土日祝



グランヒル・ユニバ中銀 千里つくも台

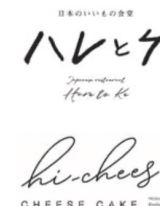
サービス付き高齢者向け住宅



24時間スタッフ常駐
多世代交流を通じて自分らしい暮らしを実現

ここに住まう人々が、生きがいをもち笑顔で健康的に過ごすこと。世代を超えた交流により学び・社会貢献をすること。そんな毎日が送れることを目指しています。緊急時の対応はもちろん、毎日の安否確認、多彩な共用スペース、コミュニティレストランによる食事サポートなど、安心と快適な生活を支えています。

お問い合わせ・ご相談はこちら
中銀インテグレーション株式会社 案内センター
0120-395-572 10時～17時 日祝定休



地域交流レストラン 日本のいいもの食堂「ハレとケ」
1階入口正面に開業。食材にこだわった食事をご提供し、日中はカフェ、夜はお酒も提供します。月1回の情報交流サロンも開催予定、食を通じて入居者と地域住民を元気にする「コミュニティ食堂」です。

チーズケーキ専門店 「hi-cheese」
1階食堂内に併設。「CHEESE JOURNEY(世界のチーズで、心ときめく味覚の旅を)」をテーマに、チーズ好きのパーティシエが提供するチーズケーキ専門店。
<http://hi-cheese.jp/>

【民間付帯施設側】 医療文化ゾーン (内科、泌尿器／透析、整形、薬局、学習塾)



脳神経内科・漢方内科・内科
医療法人一祐会
おかもと頭痛めまいクリニック



D 泌尿器科・人工透析
医療法人 田中泌尿器科医院
腎泌尿器科透析クリニック



C 整形外科・リウマチ科・
リハビリテーション科・栄養食事相談
たけうち整形外科リウマチ科



E かかりつけ薬局
関西薬局・グローバルビレッジ津雲
台店 **B**



小・中対象 高校受験指導
開進館 山田校



出所 グローバルビレッジ津雲台HPより

【民間付帯施設側】 福利厚生ゾーン (カフェ、コンビニ、研究所フィットネス、学習塾、動物病院、食堂、ケーキショップ、訪問看護、保健室、コワーキング)



デリ&ベーカリー
VITALEZZA KITCHEN

F



コンビニエンスストア
ファミリーマート
グローバルビレッジ津雲台店

G



運動器スポーツ医科学研究所
VITALEZZA LABO

H



小・中・高対象個別受験指導
個別館 山田校

I
個別館



動物病院・トリミングサロン
北摂吹田動物クリニック

J



地域交流レストラン
日本のいいもの食堂ハレとケ

K



チーズケーキ専門店
hi-cheese グローバルビレッジ津雲台店



訪問看護ステーション
あかり訪問看護ステーション

L

暮らし・医療・介護の相談室
みんなの保健室



コワーキングスペース
コミュニティラボ

テナント15施設(民間施設10+他5)

出所 グローバルビレッジ津雲台HPより

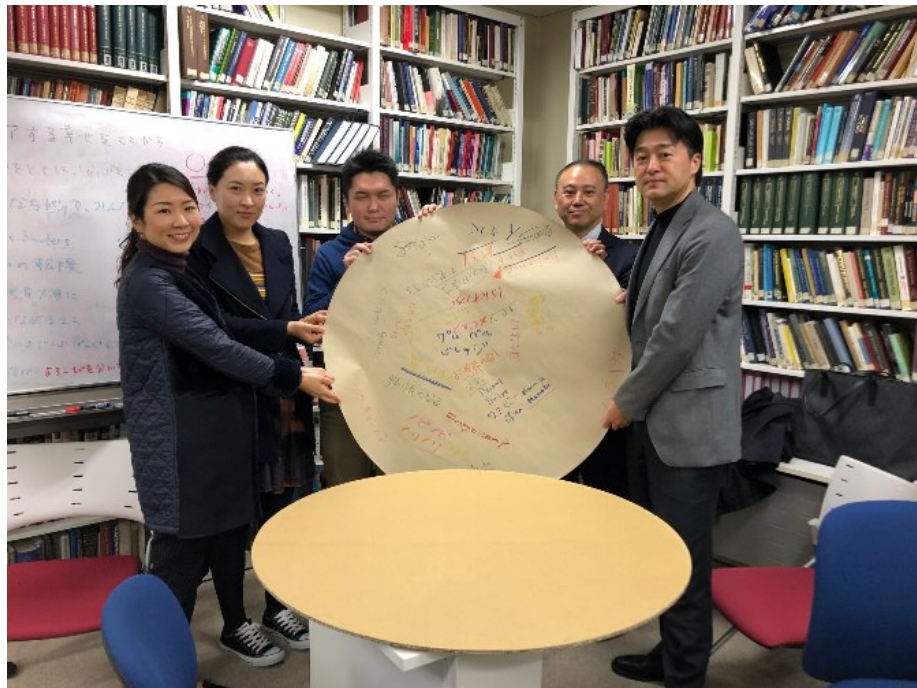
<http://patona-suita-tsukumodai.jp/>

3.活動状況(これまで／今後)

学生が街のキャッチフレーズを考えました。

学生達と考えた【コンセプトワード】

『^{あそ}おもしろい学び場 グローバルビレッジ』



皆で考えたコンセプトワードワード (一例)

- ・ノビノビ、ノリノリのまち
- ・Empower!
- ・帰りたくなる
- ・星いまち
- ・お茶の間
- ・実家
- ・Desert
- ・Thrive
- ・ワナビ-Wannabe
- ・学び Manabe
- ・ほどよい
- ・輝き
- ・コモン×セルフ
- ・ほんわか
- ・ありのままに共に生きる
- ・Enhance! 自分を創る!
- ・Diversity
- ・ポッシュ!
- ・良かったな! このまち
- ・自分らしく



【最終選考まで残ったコンセプトワード】

- ・ にじいろのつながり グローバルビレッジ
- ・ 地球的におもしろいまち(グローバルビレッジ)
- ・ もうひとつのまち(グローバルビレッジ)
- ・ Enhance! 自分を創る! まち(グローバルビレッジ)
- ・ 学び合いのまち(グローバルビレッジ)

授業やワークショップを通じて、「社会課題」や「地域共生社会」について考えてきました。



未来共創センター シンポジウム／ワークショップ



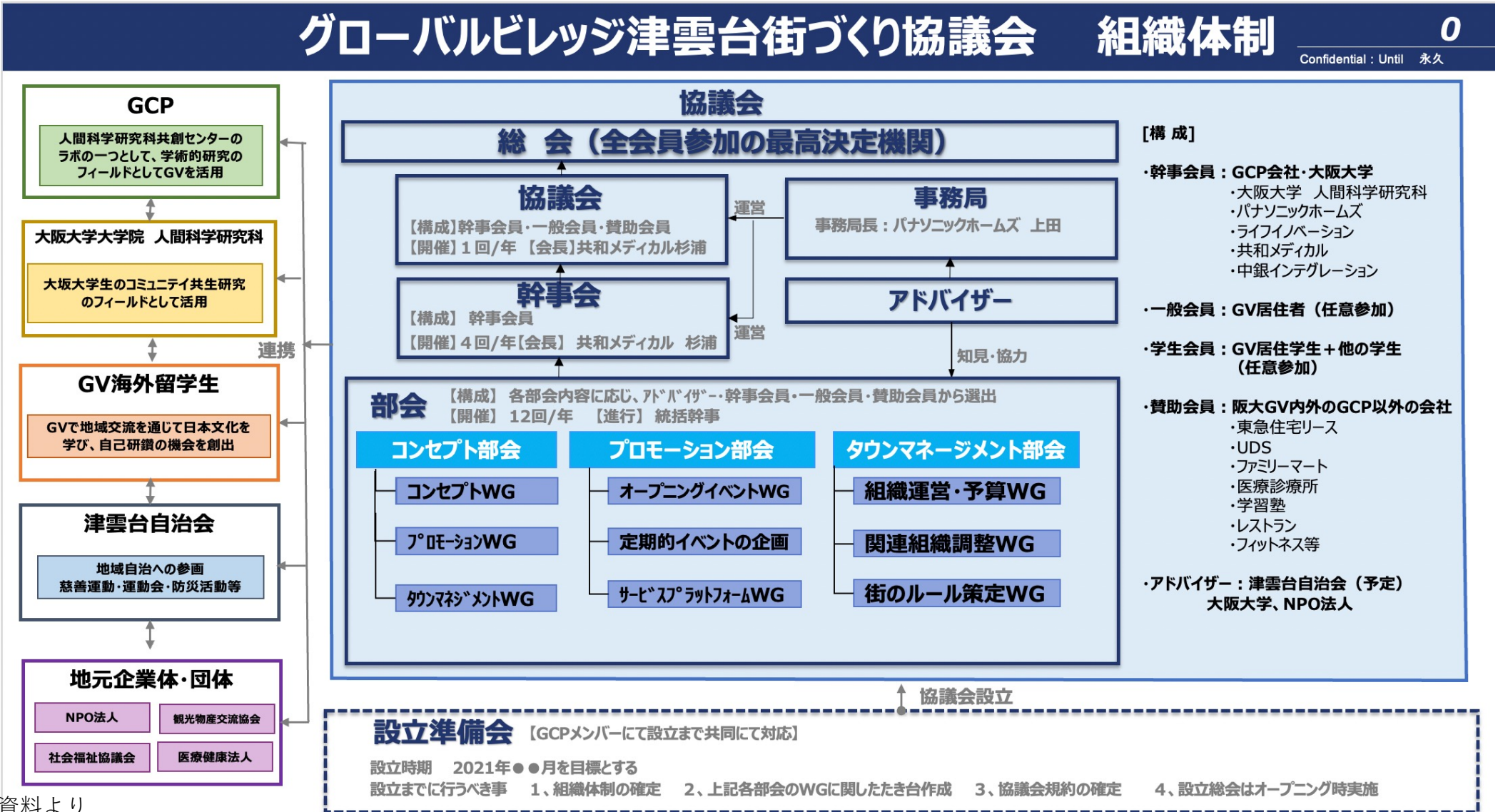
オンライン開催の様子
（※プライバシー保護のため、写真にモザイクをしています。）

授業への参加 （大阪大学 人間科学科）



これまでの活動例 GV津雲台 まちづくり協議会

街のコンセプト（おもしろい学び場）や多様な交流を実現すべく、まちづくり協議会を開始しました。



出所 GCP会議資料より

防災イベント

第2回 特別防災企画 おさんぽあるこう会

日時 **3月26日（金）**

おさんぽしながら防災意識を高めよう！



時間 10時～12時
集合場所 みんなの保健室
(GV津雲台 レジデンス1階)
対象 GV内のご入居者、関係者
内容 自己紹介、軽い準備体操
防災クイズ
GV内お散歩

参加費
無料！

協力 ・グローバルビレッジ津雲台
・中銀インテグレーション株式会社
・大阪大学災害ボランティアラボ

参加の方は人数を明記し、こちらからお申し込みください
(大人・子供それぞれの人数をご入力ください)
電話でも可、直接みんなの保健室にいられてもOK!

あかり訪問看護ステーション/みんなの保健室
AKARI nurse care station
あかりナースステーション
TEL 06-6831-1577
FAX 06-7635 7592
E Mail akari.nurse.gv@

コミュニティカフェ

七夕かざりつけ & コミュニティカフェ

グローバルビレッジ内居住者の交流の場の始まりです！
折り紙で七夕飾りを作って一緒に飾りませんか。
笹の葉に願いを込めた短冊を吊るしましょう。
ハレとケの冷たいドリンク販売もあるので小さい子もパパもママも若者もシニアもみ～んな集まれ！！

7月4日（日）14：30～16：00

GV居住者ならどなたでも自由参加。時間内いつでも出入りOKですが、集中された時は、時間制限させていただく場合があります。

場所：ハレとケ 前 ピロティ

ドリンク：すべて200円

アイスコーヒー、ストレートアイスティー
オレンジジュース、アップルジュース

感染対策をいたしますが、ご体調のすぐれない方はご遠慮ください。
主催：GV街づくり協議会（お問い合わせはグランヒル・ユニバ中銀フロントへ）

WEBセミナー

地域と看護のONLINE

WEBセミナーのおしらせ

BEFOREコロナとWITHコロナでは私たちの業界でも大きな変化をもたらしています。
だからこそ、これまで培ってきた「訪問看護」のあり方を地域のみならず共に作り上げていきたい。チームとして吹田という場をもっと支え合える街へ。

INVTATION

これまでとこれから



参加無料

2.19	3.19	4.16
17:00 - 17:30	17:00 - 17:30	17:00 - 17:30
グローバルビレッジ フアアへようこそ！	感染対策と在宅ケア	コロナ禍における リハビリテーション
5.21	6.18	7.16
17:00 - 17:30	17:00 - 17:30	17:00 - 17:30
もしバナを讀んだ 人生会議	在宅ケア 事例検討	在宅ケア 事例検討

SPEAKER 高岡 拓也 前田 淳子 松本 由美

AKARI nurse care station
あかり訪問看護ステーション
TEL 06-6831-1577 FAX 06-7635-7592
E-MAIL akari.nurse.gv@ncc.com
https://gvnursing.jp/dofree/

こちらからご参加頂ければ幸いです

参加無料

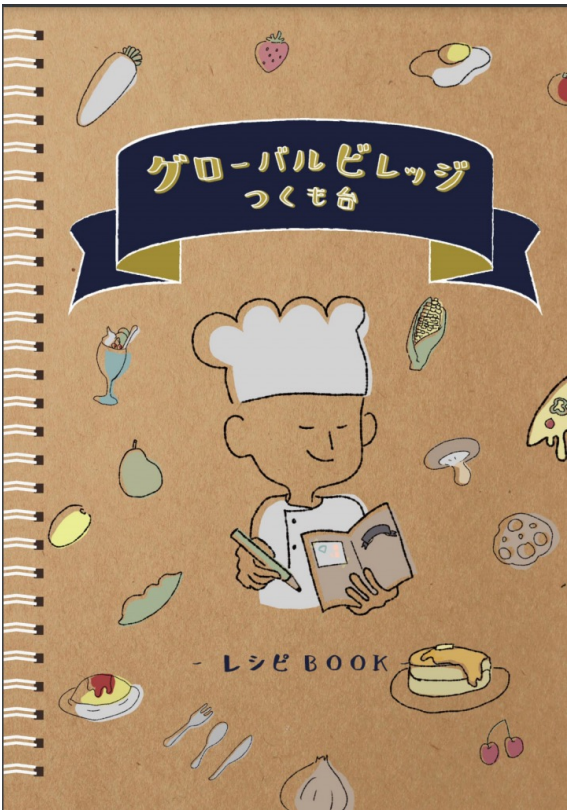
QRコードを携帯に
QRコード読み込みアプリを起動
画面内に含まれるようにQRコードをかざす

※参加費は無料、下記ご連絡ください。
MAIL: akari.nurse.gv@ncc.com
TEL: 06-6831-1577

【対】 吹田地域のケアマネジャー

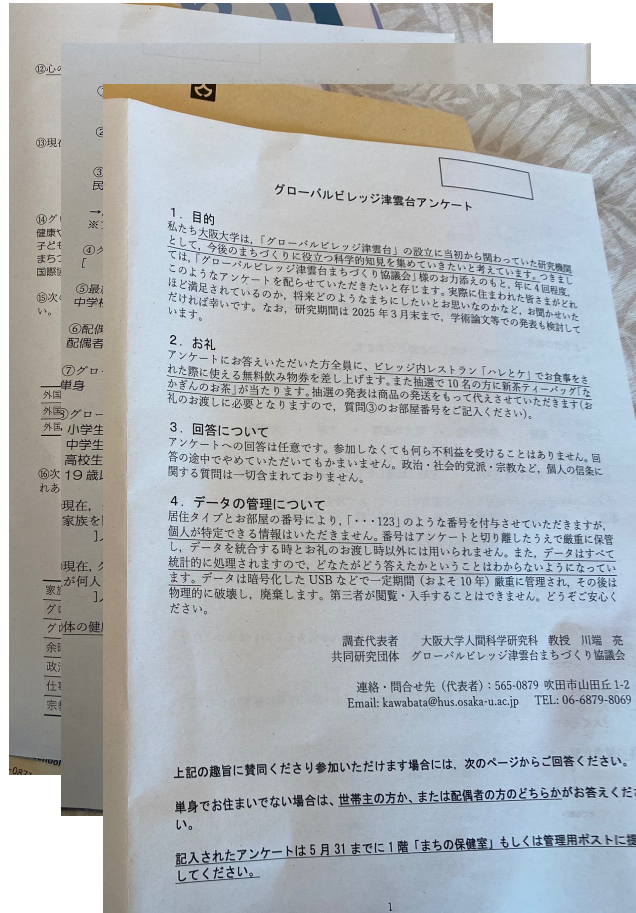
これまでの活動例 コンセプトブック

学生が、まちの魅力と楽しみ方をレシピ風にまとめた「コンセプトブック」を作りました。



「大阪大学人間科学科」と「大阪市立デザイン教育研究所」の学生の皆様が協力して作成しています。

住民満足度アンケート



まちびらきイベント 9月26日（日）開催予定

※ 2回延期、3回目の挑戦



Global Village Tsukumodai

子どもイベント

ファミリーマート店内にてお子様レジ体験実施。ユニフォームを着てお仕事体験してみよう!

★水風船つり ★光るヨーヨーすくい
★輪投げ ★約リゲーム
全て1回50円
どれも必ず1つはお持ち帰りあり!

食卓コーナー

キッチンカーやってきました! ファミチキをはじめ、人気のホットスナック・ドリンク販売します。

●餅習熟済直送生までらるもろかした【まぐろカッパバーガー】
●お茶の淹れ方で変わる【お茶の淹れ方講座】
●美味しいチーズクリームをアツアツ【マヨリッパッパ】

ナソキで学ぼう! GV探検隊!

大阪大学・男性コーラス
皆さんで大阪大学 男声合唱団の歌声を楽しみませんか!

●開催時間: ①13:00-13:10 場所: 交流ラウンジ
②14:00-14:10 場所: コミュニティガーデン

ピンゴゲーム

景品はお菓子、飲み物等色々取り揃えています。皆さんの参加をお待ちしております。

●時間: 14:00-15:00 ●開催場所: コミュニティガーデン
●ピンゴカードは当日会場でお配りします。

健康相談コーナー

どこに相談していいかわからない、病状について悩んでいる方、健康に関するお悩み、生活習慣病の予防、健康診断の結果、お悩みを相談してください。

●時間: 11:00-15:00
●開催場所: パークアードフィット津雲台1F おんなの保健室

食べ物教室

作ったチーズは、スタッフおすすめの食べ合わせをご紹介します。お楽しみください。

●時間: ①12:00-14:00 ②14:00-16:00
●開催場所: ライフアパルトメント2階
●費用: 参加費1,500円/人

体験無料

開催場所: ビタラザラボ

①ガのポーズ体験 (無料)
●時間: 11:00-15:00 (30分ごとに開催)
●定員: 8名 (先着順)

②ボール投げ (無料)
●時間: 11:00-15:00 (30分ごとに開催)
●対象: 小学生までのお子様 (1人1回)

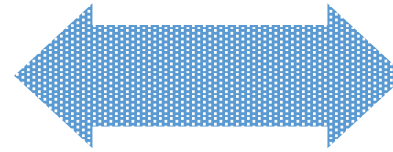
4.まとめ

同じ吹田市。場所も近隣。「健都」と「グローバルビレッジ津雲台」。
まちづくりの実証フィールドとして、地域住民のために一緒に出来る事を模索できれば幸いです。



北大阪健康医療都市

健都



大阪大学グローバルビレッジ

patona
Global Village Tsukumodai



グローバルビレッジの取り組みや入居テナントとの研究開発、実証実験などをご希望する方はおつながりますので、ご連絡下さい（出来るかは双方次第です）