

CCC Car design

シー・シー・シー・車両設計

since 2012

代表 水嶋 徹

- ・EVをはじめとする小型モビリティの設計・試作
- ・航空宇宙開発関連機器の設計・製作

開発事例(1)



合板フレームバイク
「電木(でんき)スクーター」



合板製4輪インホイールEV
「ちやぶ台カー」

開発事例(2)

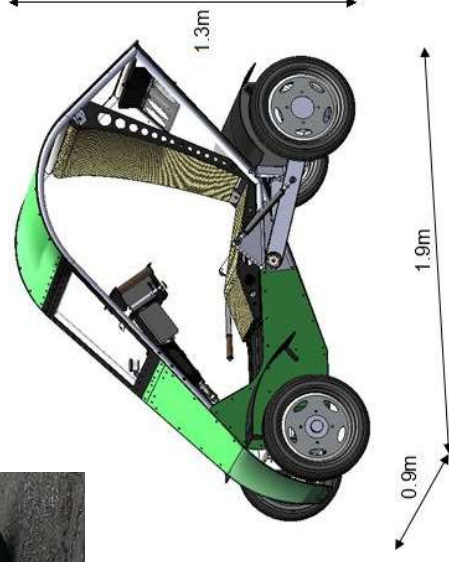


日本EVクラブ主催
マイクロEV組立キット
「ジャマ・コンタント・オマージュ2」量産設計

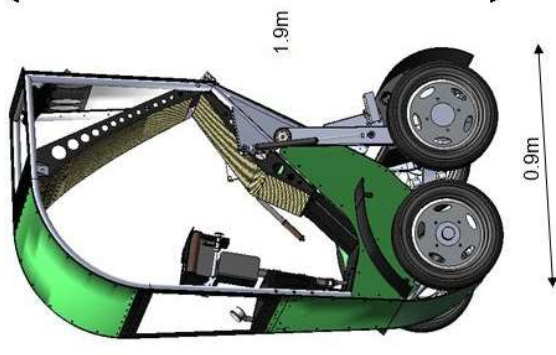
(画像は下記URLより引用)

<http://www.kumikomi.net/archives/2013/03/rp12evc1.php?page=1>

折り畳み式小型モビリティ
「Hanjo-Car」(半畳カー)試作設計
(2013年)

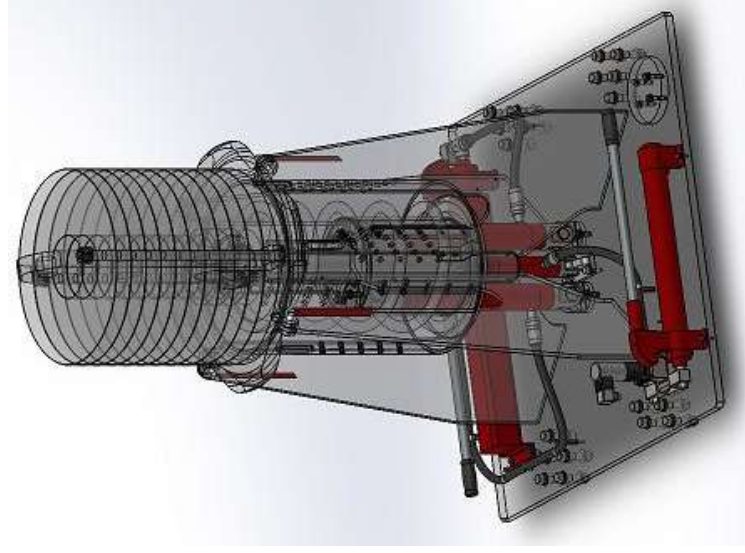


走行時

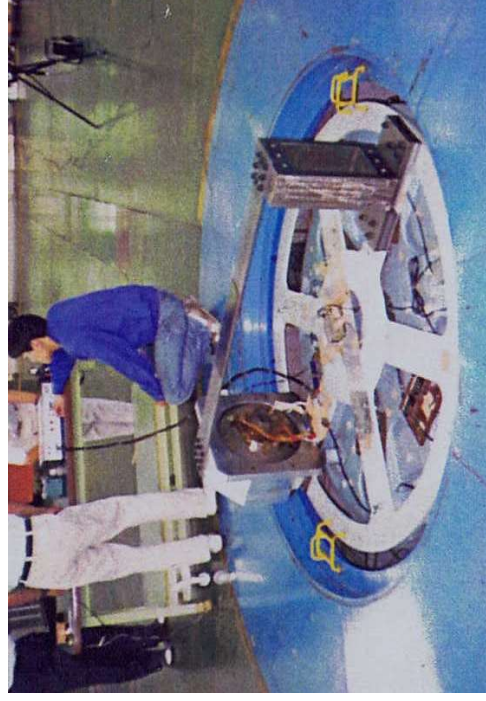


収納時

開発事例(3)

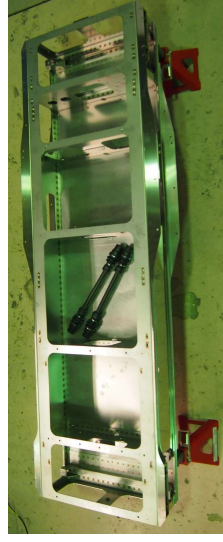


航空宇宙開発関連試験装置設計・製作
(ダミーウェイト射出装置)



航空宇宙開発関連試験装置設計・製作
(再突入カプセル試験治具)

2015年,CCC車両設計は **LIGHT MOBILITY** (仮称)にリニューアル



- 小型モビリティ専用パーツ(足回り、シャシー等)
オリジナルキットカーの企画・販売を開始します！

